



**CONTEG**<sup>®</sup>  
to complete your network

Centrála v Praze, Česká republika

Tel.: +420 261 219 182, Fax: +420 261 219 192  
conteg@conteg.cz, www.conteg.cz

Česká republika	+420 261 219 182
Francie	+33 686 074 386
Německo, Švýcarsko	+49 170 523 4958
Rakousko	+43 2243 21203
Rusko	+7 495 506 13 28
Střední východ	+971 50 871 4563
východní Evropa	+49 172 848 4346
západní Evropa	+420 261 219 182

## Data Sheet

## Systém vedení optických kabelů OptiWay

10\_03\_2010, CONTEG ©

Systém vedení optických kabelů OptiWay je navržen pro poskytnutí bezpečného, snadno použitelného a nákladově efektivního řešení pro vyvazování křehkých optických kabelů. OptiWay vám umožňuje vést optickou kabeláž mezi zařízeními, poskytuje jim fyzickou ochranu a zajišťuje příznivý poloměr ohybu, který je pro výkon optických tras zásadní. OptiWay je vyroben z bezhalogenového polykarbonátu (PC/ABS) a lze jej použít pro ochranu kabeláže od místa jejího vstupu do budovy až po koncová zařízení. Systém OptiWay je plně modulární a poskytuje bezkonkurenční flexibilitu ve vámi zvoleném rozvržení, ať se jedná o projekt nový nebo o renovaci.

### KLÍČOVÉ VLASTNOSTI

#### Rychlá a snadná instalace

OptiWay umožňuje snadnou, jednoduchou a rychlou instalaci. Jakýkoli návrh, vyžadovaný specifickými potřebami datového centra, lze realizovat v nejkratší možné instalační době.

#### Nejsou potřeba žádné speciální nástroje

Spojovací prvky OptiWay lze spojit s rovným nebo zahnutým žlabovým dílem ručně, nejsou potřeba žádné speciální nástroje. To šetří čas a činí instalaci ještě snadnější.

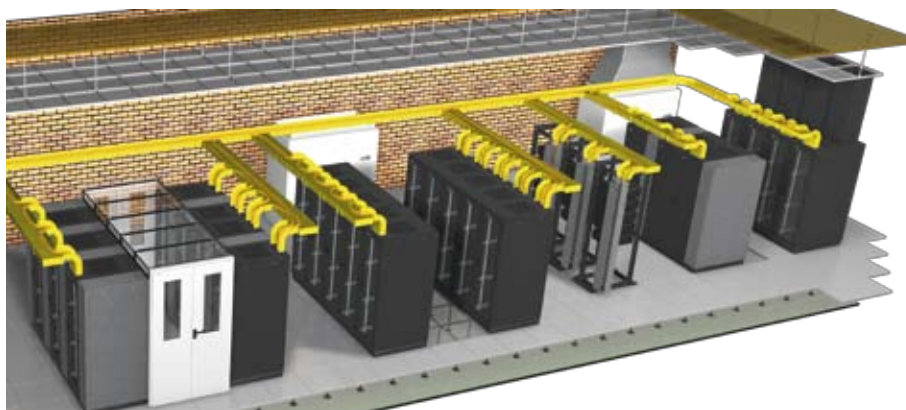
#### Vysoce kvalitní materiál

Systém OptiWay je vyroben z polykarbonátu (PC/ABS), který finálnímu výrobku dává vynikající životnost, tepelnou stabilitu a tuhost (odolnost proti deformaci). Materiál je bezhalogenový a zpomalující hoření.

#### Snadné uspořádání přestupů

Přepadové výustě lze snadno umístit a přemístit bez potřeby řezání tělesa žlabu pomocí nástrojů.

# OPTIWAY



### PŘÍKLADY POUŽITÍ

Systém OptiWay podporuje maximální výkon vaší optické kabelové infrastruktury a lze jej rovněž použít pro vedení choulstivých měděných přenosových kabelů, například kategorie 6A. Je-li OptiWay správně navržen a instalován, poskytuje vynikající způsob pro správu vysokého objemu křehké síťové kabeláže, která je typická pro dnešní datová centra.

### KOMPATIBILNÍ DESIGN

CONTEG plně respektuje právo zákazníka vytvářet si individuální řešení volbou různých dodavatelů a užitím jejich produktů. OptiWay byl navržen s vědomím, že kompatibilita s ostatními značkami žlabových systémů je jedním z významných požadavků. Kompatibilní design koncovému zákazníkovi umožňuje snížit vícenáklady a jednoduše doplnit instalaci jiného žlabového systému systémem OptiWay.

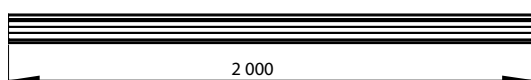
## Hlavní kanál

Hlavní kanál je extrudovaný 2 metry dlouhý žlab, který lze pomocí spojek spojit s jakýmkoli jiným produktem OptiWay. Kanál je možné snadno uříznout v místě instalace. Barva: Žlutá. Upozorňujeme, že hlavní kanály jsou dodávány v krabicích vždy po dvou kusech. Jedna kartónová krabice tedy obsahuje 2 x 2 metry hlavního kanálu. Více informací o objednávání a dodání naleznete na poslední straně.

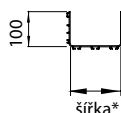
Pohled shora



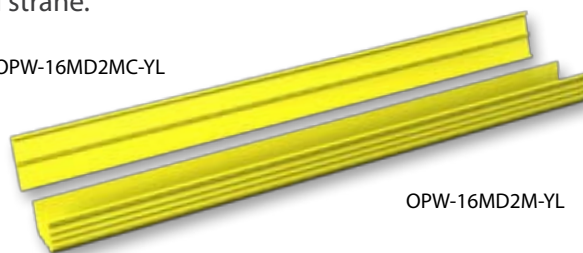
Boční pohled



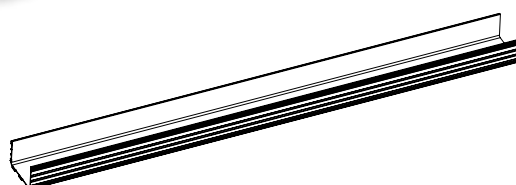
Čelní pohled



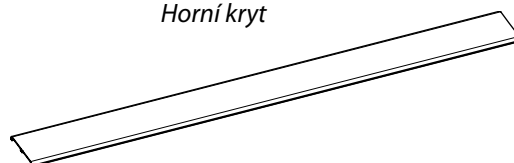
OPW-16MD2MC-YL



OPW-16MD2M-YL



Horní kryt



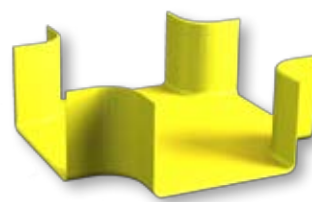
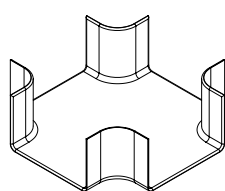
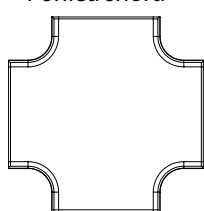
\* dostupné šířky naleznete v tabulce níže, všechny rozměry v mm

HLAVNÍ KANÁL			
Kód	Vnitřní rozměr kanálu v mm		Délka in mm
	V	Š	
OPW-16MD2M-YL	100	160	2000
OPW-30MD2M-YL	100	300	2000
Horní kryty			
OPW-16MD2MC-YL	-	160	2000
OPW-30MD2MC-YL	-	300	2000

## Křížový díl

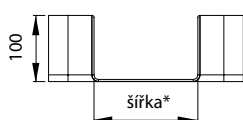
Křížový díl se používá pro vytvoření pravoúhlé čtyřcestné křížovky. Ke křížovému dílu jsou potřeba 4 spojky. Barva: Žlutá

Pohled shora



OPW-16CA-YL

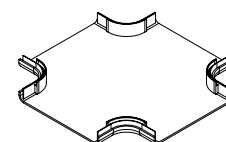
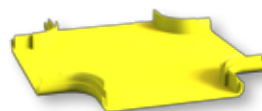
Boční pohled



Čelní pohled



Horní kryt



OPW-16CAC-YL

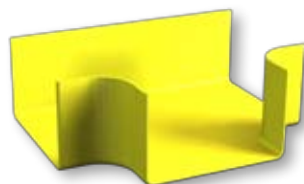
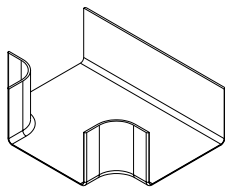
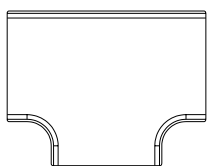
\* dostupné šířky naleznete v tabulce níže, všechny rozměry v mm

KŘÍŽOVÝ DÍL		
Kód	Vnitřní rozměr kanálu v mm	
	V	Š
OPW-16CA-YL	100	160
OPW-30CA-YL	100	300
Horní kryty		
OPW-16CAC-YL	-	160
OPW-30CAC-YL	-	300

## Rozbočka T

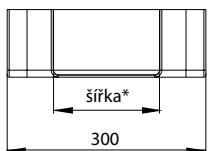
Rozbočovací díl s tvarem T se používá pro třícestnou pravoúhlou křížovatku. Pro jednu T rozbočku jsou potřeba 3 spojky. Barva: Žlutá

Pohled shora

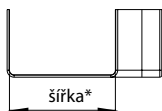


OPW-16TA-YL

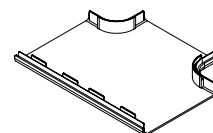
Boční pohled



Čelní pohled



Horní kryt



OPW-16TAC-YL

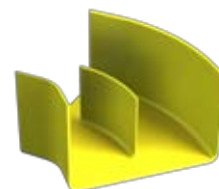
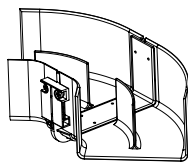
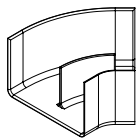
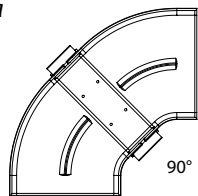
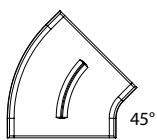
\* dostupné šířky naleznete v tabulce níže, všechny rozměry v mm

ROZBOČKA T		
Kód	Vnitřní rozměr kanálu v mm	
	V	Š
OPW-16TA-YL	100	160
OPW-30TA-YL	100	300
Horní kryty		
OPW-16TAC-YL	-	160
OPW-30TAC-YL	-	300

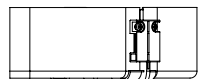
## Horizontální ohyb

Horizontální ohyby umožňují zatočit kanál o 45° nebo 90°. Pro ohyb jsou potřeba 2 spojky. Barva: Žlutá

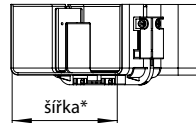
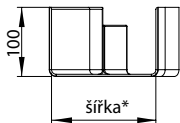
Pohled shora



Boční pohled

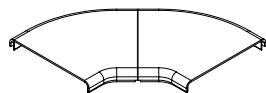
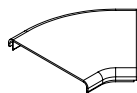


Čelní pohled

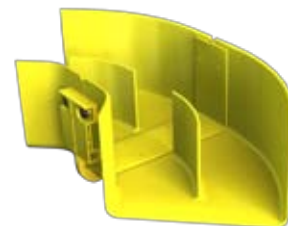


OPW-16HA45-YL

Horní kryt



OPW-16HA45C-YL



OPW-16HA90-YL

\* dostupné šířky naleznete v tabulce níže, všechny rozměry v mm

HORIZONTÁLNÍ OHYB			
Kód	Typ	Vnitřní rozměr kanálu v mm	
		V	Š
OPW-16HA45-YL	45°	100	160
OPW-30HA45-YL	45°	100	300
OPW-16HA90-YL	90°	100	160
OPW-30HA90-YL	90°	100	300
Horní kryty			
OPW-16HA45C-YL	45°	-	160
OPW-30HA45C-YL	45°	-	300
OPW-16HA90C-YL	90°	-	160
OPW-30HA90C-YL	90°	-	300

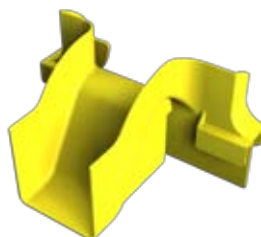
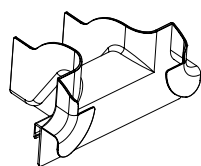
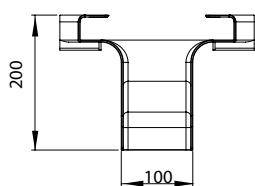


OPW-16HA90C-YL

## Přepad

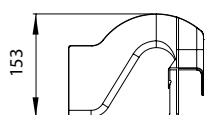
Přepad se používá pro zajištění kontrolovaného vyústění kabeláže z kanálů systému OptiWay. Barva: Žlutá

Pohled shora

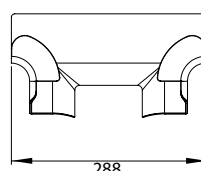


OPW-10DR-YL

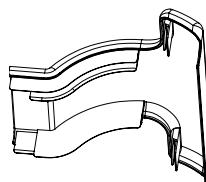
Boční pohled



Čelní pohled



Horní kryt



OPW-10DRC-YL

PŘEPAD		
Kód	Vnitřní rozměr kanálu v mm	
	H	W
OPW-10DR-YL *	100	100
Horní kryt		
OPW-10DRC-YL	-	100

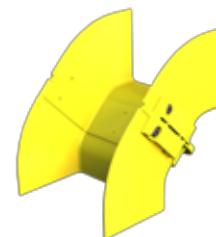
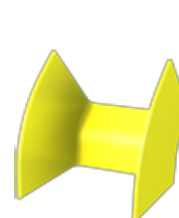
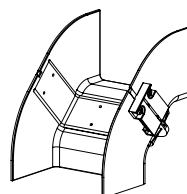
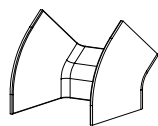
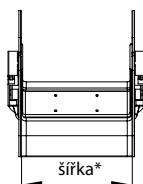
\* sada obsahuje 100mm přepad, spojku a vyústění

PŘÍSLUŠENSTVÍ PRO PŘEPAD	
Kód	Popis
OPW-10JO-YL	OptiWay 100 spojka, 100 x 100mm, žlutá
OPW-10TA-YL	OptiWay 100 vyústění, 100 x 100mm, žlutá
OPW-10IA45-YL	OptiWay 100mm vertikální vnitřní ohyb 45°, žlutá
OPW-SDMB16	OptiWay podpurná konzole pro přepad, vnitřní rozměr kanálu 160 x 100mm
OPW-SDMB30	OptiWay podpurná konzole pro přepad, vnitřní rozměr kanálu 300 x 100mm

## Vertikální vnitřní ohyb

Vertikální vnitřní ohyby umožňují zatočit kanál o 45° nebo 90° (obvykle směrem dolů). Pro ohyb jsou potřeba 2 spojky. Barva: Žlutá

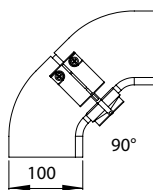
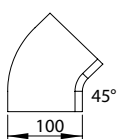
Rear view



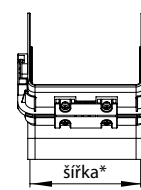
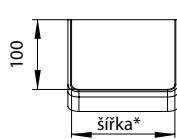
OPW-16IA45-YL

OPW-16IA90-YL

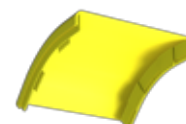
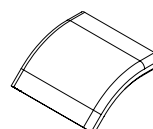
Boční pohled



Čelní pohled



Horní kryt



OPW-16IA45C-YL



OPW-16IA90C-YL

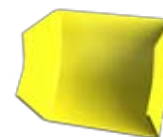
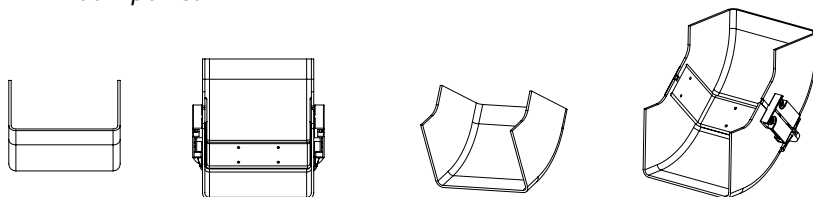
\* dostupné šířky naleznete v tabulce níže, všechny rozměry v mm

VERTIKÁLNÍ VNITŘNÍ OHYB			
Kód	Úhel	Vnitřní rozměr kanálu v mm	
		H	W
OPW-10IA45-YL	45°	100	100
OPW-16IA45-YL	45°	100	160
OPW-30IA45-YL	45°	100	300
OPW-16IA90-YL	90°	100	160
OPW-30IA90-YL	90°	100	300
Horní kryty			
OPW-16IA45C-YL	45°	-	160
OPW-30IA45C-YL	45°	-	300
OPW-16IA90C-YL	90°	-	160
OPW-30IA90C-YL	90°	-	300

## Vertikální vnější ohyb

Vertikální vnější ohyby umožňují zatočit kanál o 45° nebo 90° (obvykle směrem nahoru). Pro ohyb jsou potřeba 2 spojky. Barva: Žlutá

Zadní pohled

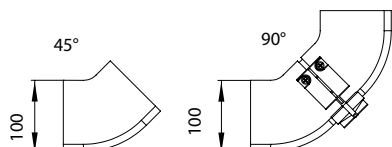


OPW-16OA45-YL

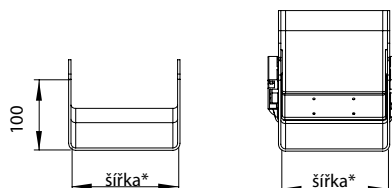


OPW-16OA90-YL

Boční pohled



Čelní pohled



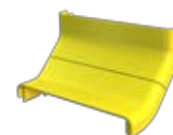
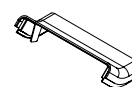
\* dostupné šířky naleznete v tabulce níže, všechny rozměry v mm

VERTIKÁLNÍ VNĚJŠÍ OHYB			
Kód	Úhel	Vnitřní rozměr kanálu v mm	
		V	Š
OPW-16OA45-YL	45°	100	160
OPW-30OA45-YL	45°	100	300
OPW-16OA90-YL	90°	100	160
OPW-30OA90-YL	90°	100	300
Horní kryty			
OPW-16OA45C-YL	45°	-	160
OPW-30OA45C-YL	45°	-	300
OPW-16OA90C-YL	90°	-	160
OPW-30OA90C-YL	90°	-	300

Horní kryt



OPW-16OA45C-YL



OPW-16OA90C-YL

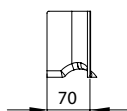
## Vyústění

Vyústění se používá pro zajištění poloměru ohybu příchozí a odchozí kabeláže do a z kanálů systému OptiWay. Pro vyústění je potřeba 1 spojka. Barva: Žlutá

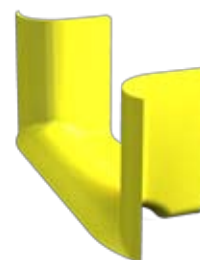
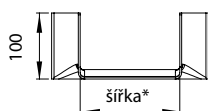
Pohled shora



Boční pohled



Čelní pohled



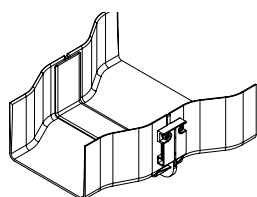
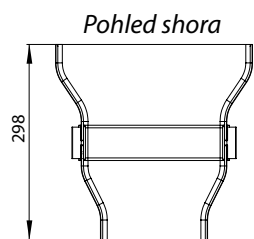
OPW-16TP-YL

\* dostupné šířky naleznete v tabulce níže, všechny rozměry v mm

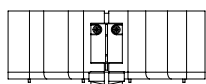
VYÚSTĚNÍ		
Kód	Vnitřní rozměr kanálu v mm	
	V	Š
OPW-10TP-YL	100	100
OPW-16TP-YL	100	160
OPW-30TP-YL	100	300

## Redukce

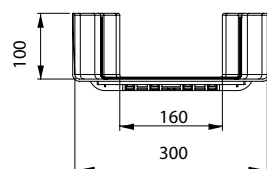
Redukce umožňuje spojit dohromady sekce OptiWay 300 x 100 a OptiWay 160 x 100. Pro redukci jsou potřeba 2 různé spojky. Barva: Žlutá



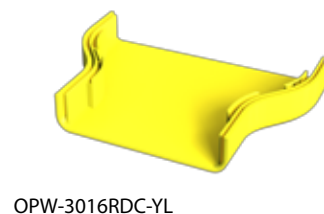
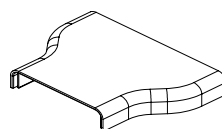
Boční pohled



Čelní pohled



Horní kryt

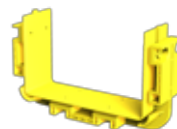
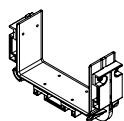
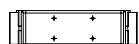


REDUCER		
Kód	Vnitřní rozměr kanálu v mm	
	V	Š <sub>1</sub> / Š <sub>2</sub>
OPW-3016RD-YL	100	300 / 160
Horní kryt		
OPW-3016RDC-YL	-	300 / 160

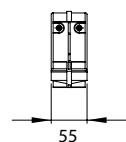
## Spojka

Slouží pro spojení dvou dílů OptiWay. Spojka nevyžaduje vrtání do kanálu nebo do dílů. Barva: Žlutá

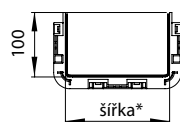
Pohled shora



Boční pohled



Čelní pohled



JOINER		
Kód	Vnitřní rozměr kanálu v mm	
	V	Š
OPW-10JO-YL	100	100
OPW-16JO-YL	100	160
OPW-30JO-YL	100	300

\* dostupné šířky naleznete v tabulce, všechny rozměry v mm

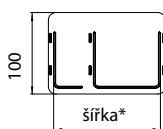
## Koncový kryt

Poskytuje jednoduché uzavření konce kanálové trasy OptiWay. Barva: Žlutá

Pohled shora



Boční pohled



Čelní pohled

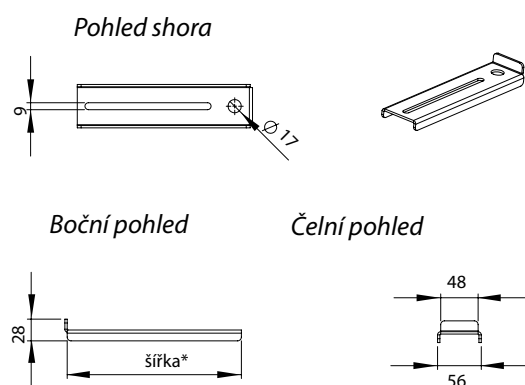


KONCOVÝ KRYT		
Kód	Vnitřní rozměr kanálu v mm	
	V	Š
OPW-16EC-YL	100	160
OPW-30EC-YL	100	300

\* dostupné šířky naleznete v tabulce, všechny rozměry v mm

## Montážní konzole na závitovou tyč

Základní podpěrný prvek. Skládá se z kovové konzole a 2 fixačních šroubů. Poznámka: závitová tyč není součástí dodávky. Barva: Černá

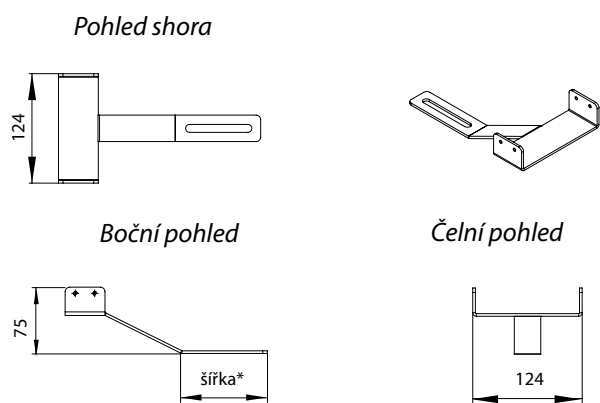


MONTÁŽNÍ KONZOLE NA ZÁVITOVOU TYČ		
Kód	Podporovaný vnitřní rozměr kanálu v mm	
	V	Š
OPW-TRB16	100	160
OPW-TRB30	100	300

\* dostupné šířky naleznete v tabulce, všechny rozměry v mm

## Podpěrná konzole pro přepad

Podpěrný prvek pro přepad. Skládá se z kovové konzole a 2 fixačních šroubů. Barva: Černá



PODPĚRNÁ KONZOLE PRO PŘEPAD		
Kód	Podporovaný vnitřní rozměr kanálu v mm	
	V	Š
OPW-SDMB16	100	160
OPW-SDMB30	100	300

\* dostupné šířky naleznete v tabulce níže, všechny rozměry v mm

## INFORMACE PRO OBJEDNÁNÍ A DODÁNÍ

Sestavte si systém vedení kabelů z produktů OptiWay, tak aby přesně splňoval vaše požadavky. Každý kus OptiWay má originální produktový kód, takže si můžete objednat výrobky, které opravdu potřebujete. OptiWay produkty jsou baleny a dodávány v papírových krabicích. Pro usnadnění a zrychlení dodávky, preferujeme objednávání po 5ks od daného produktu. Hlavní kanály jsou vzhledem k jejich velikosti dodávány po dvou kusech v krabici, proto počet objednaných hlavních kanálů musí být vždy sudý. Objednací čísla produktů naleznete u každého kusu v tabulce. S objednávkami čísla kontaktujte distributora produktů CONTEG nebo přímo obchodní oddělení společnosti. Technická podpora společnosti CONTEG je připravena pomoci vám s plánováním a konfigurací vašeho OptiWay systému i s optimalizací vašich návrhů. Prosím kontaktujte nás. Vašimi požadavky na technickou podporu se budeme rádi zabývat.