



**CONTEG**<sup>®</sup>  
to complete your network

Головной офис Прага, Чешская Республика

Тел.: +420 261 219 182, Факс: +420 261 219 192  
conteg@conteg.com, www.conteg.com

Австрия	+43 2243 21203
Чешская Республика	+420 261 219 182
Восточная Европа	+49 172 848 4346
Франция	+33 686 074 386
Германия, Швейцария	+49 170 523 4958
Ближний Восток	+971 50 871 4563
Россия	+7 495 506 13 28
Западная Европа	+420 261 219 182

## Data Sheet

## Система кабельных каналов OptiWay

14\_4\_2010, CONTEG ©

OptiWay – это прочная, удобная и выгодная система для прокладки хрупких волоконно-оптических кабелей. Система OptiWay используется для прокладки волоконно-оптические кабельных трасс между оборудованием, обеспечивает физическую защиту, контроль радиуса изгиба волоконно-оптического кабеля, положительно влияя на эффективность работы сети. Компоненты системы состоят из безгалогенного композита ПК/АБС (смесь поликарбоната и АБС-пластика), поэтому система OptiWay может быть использована для прокладки кабеля от точки ввода в здание до оконечных устройств. Благодаря модульности система OptiWay дарит специалистам абсолютную гибкость при проектировании системы кабельных трасс в рамках проектов по строительству новой или модернизации существующей инфраструктуры ЦОД.

### ОСНОВНЫЕ ХАРАКТЕРИСТИКИ

#### Монтируется легко и быстро

Любая конфигурация системы OptiWay монтируется легко и быстро вне зависимости от особенностей объекта.

#### Специальных инструментов не требуется

Соединители OptiWay устанавливаются на любой короб или фитинг вручную без использования какого-либо специального инструмента. Таким образом, экономится время и упрощается процедура монтажа.

#### Состоит из высококачественного материала

Компоненты системы OptiWay состоят из безгалогенного огнестойкого композита ПК/АБС (смесь поликарбоната и АБС-пластика). Этот материал прочен, термостоек, упруг.

#### Простота реализации отводов

Для спуска кабеля из кабельного канала предусмотрены специальные фитинги, которые легко монтируются и позволяют избежать резки корпуса кабельного канала.

# ОПТИВАЙ



### ПРИЛОЖЕНИЯ

Система OptiWay совместима не только с волоконно-оптической кабельной проводкой, но и с медным кабелем передачи данных (например, категории 6А). Правильно сконфигурированная и установленная система кабельных каналов OptiWay позволит эффективно организовать большие объемы хрупкого кабеля в рамках современного центра обработки данных.

### СОВМЕСТИМОСТЬ ПРЕДУСМОТРЕНА!

Компания CONTEG уважает право клиента на создание индивидуального решения на основе продукции различных производителей, поэтому при разработке системы OptiWay мы предусмотрели ее совместимость с системами других торговых марок. Таким образом, клиент может сократить затраты и перейти с другой системы кабельных каналов на OptiWay.

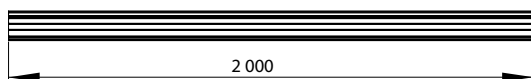
## Базовый кабельный канал

Длина базового кабельного канала составляет 2 метра. При помощи соединителей канал крепится к остальным компонентам системы OptiWay. Излишек длины канал легко отрезается на объекте. Цвет: жёлтый. Примечание: базовые каналы поставляются по 2 шт. в коробке, т.е. в одной картонной коробке упаковано 2 двухметровых базовых канала. Более подробная информация приводится на последней странице в разделе «Информация для заказа».

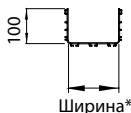
Вид сверху



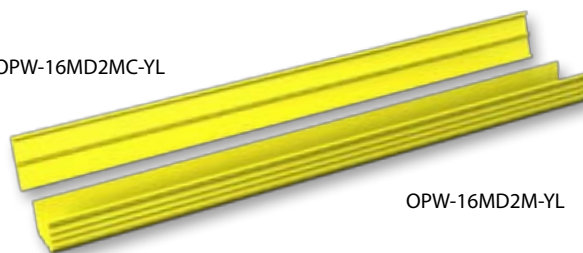
Вид сбоку



Вид спереди



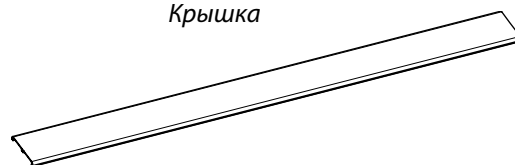
OPW-16MD2MC-YL



OPW-16MD2M-YL



Крышка



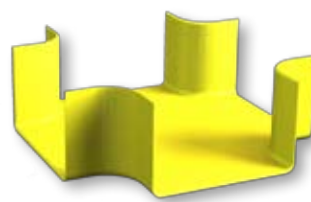
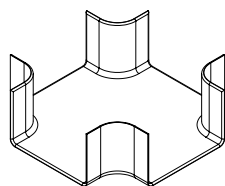
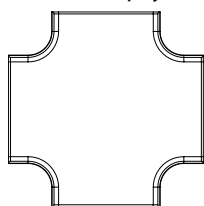
\* возможные значения ширины приведены в таблице ниже, все размеры указаны в мм

Базовый кабельный канал			
Артикул	Внутренний размер канала (мм)		Длина (мм)
	В	Ш	
OPW-16MD2M-YL	100	160	2000
OPW-30MD2M-YL	100	300	2000
Крышки			
OPW-16MD2MC-YL	-	160	2000
OPW-30MD2MC-YL	-	300	2000

## Крестообразный отвод

Применение этого фитинга позволяет соединить под прямым углом 4 кабельных канала (крепление осуществляется при помощи 4 соединителей). Цвет: желтый

Вид сверху



OPW-16CA-YL

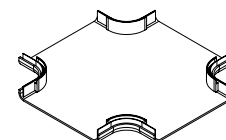
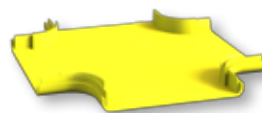
Вид сбоку



Вид спереди



Крышка



OPW-16CAC-YL

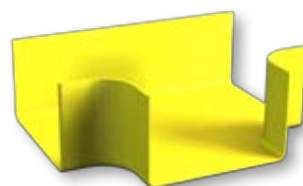
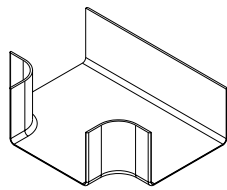
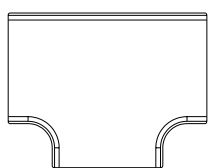
\* возможные значения ширины приведены в таблице ниже, все размеры указаны в мм

Крестообразный отвод		
Артикул	Внутренний размер канала (мм)	
	В	Ш
OPW-16CA-YL	100	160
OPW-30CA-YL	100	300
Крышки		
OPW-16CAC-YL	-	160
OPW-30CAC-YL	-	300

## Т-образный отвод

Использование этого фитинга позволяет соединить под прямым углом 3 кабельных канала (крепление осуществляется при помощи 3 соединителей). Цвет: жёлтый

Вид сверху



OPW-16TA-YL

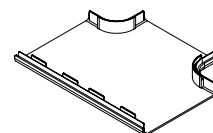
Вид сбоку



Вид спереди



Крышка



OPW-16TAC-YL

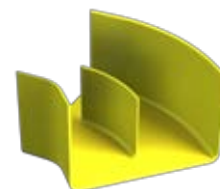
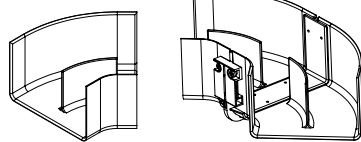
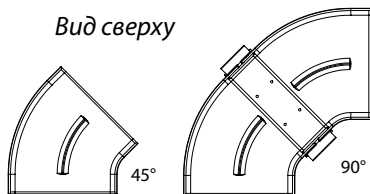
\* возможные значения ширины приведены в таблице ниже, все размеры указаны в мм

Т-образный отвод		
Артикул	Внутренний размер канала (мм)	
	В	Ш
OPW-16TA-YL	100	160
OPW-30TA-YL	100	300
Крышки		
OPW-16TAC-YL	-	160
OPW-30TAC-YL	-	300

## Горизонтальный локтевой фитинг

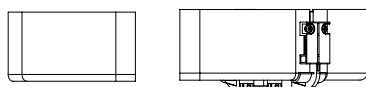
Применение этого фитинга позволяет отклонить в горизонтальной плоскости один кабельный канал на 45° или 90° относительно другого (крепление осуществляется при помощи 2 соединителей). Цвет: желтый

Вид сверху

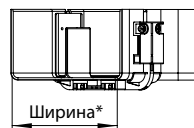
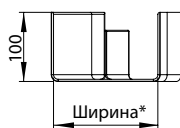


OPW-16HA45-YL

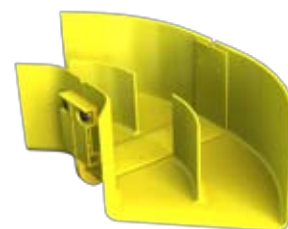
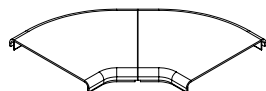
Вид сбоку



Вид спереди



Крышка



OPW-16HA90-YL

\* возможные значения ширины приведены в таблице ниже, все размеры указаны в мм

Горизонтальный локтевой фитинг			
Артикул	Угол	Внутренний размер канала (мм)	
		В	Ш
OPW-16HA45-YL	45°	100	160
OPW-30HA45-YL	45°	100	300
OPW-16HA90-YL	90°	100	160
OPW-30HA90-YL	90°	100	300
Крышки			
OPW-16HA45C-YL	45°	-	160
OPW-30HA45C-YL	45°	-	300
OPW-16HA90C-YL	90°	-	160
OPW-30HA90C-YL	90°	-	300



OPW-16HA45C-YL

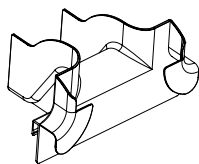
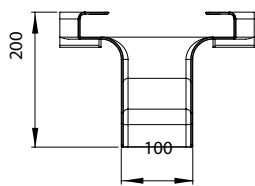


OPW-16HA90C-YL

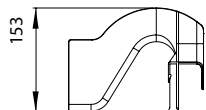
## Фитинг для спуска кабеля

Этот фитинг применяется для контролируемого спуска кабеля из каналов системы OptiWay. Комплект для спуска кабеля состоит из фитинга для спуска кабеля (100 мм), соединителя (100 мм) и раструба (100 мм). Цвет: жёлтый

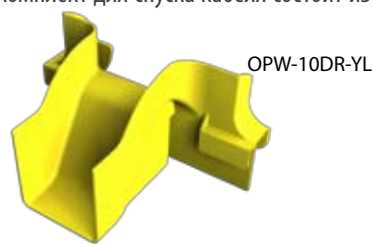
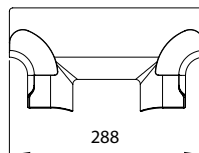
Вид сверху



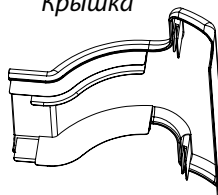
Вид сбоку



Вид спереди



Крышка



OPW-10DRC-YL

Фитинг для спуска кабеля		
Артикул	Внутренний размер канала (мм)	
	В	Ш
OPW-10DR-YL *	100	100
Крышка		
OPW-10DRC-YL	-	100

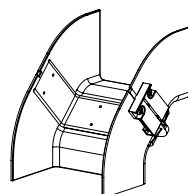
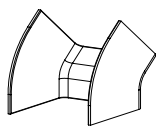
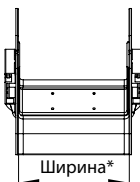
ФИТИНГ ДЛЯ СПУСКА КАБЕЛЯ: АКСЕССУАРЫ	
Артикул	Описание
OPW-10JO-YL	Соединитель OptiWay, 100 x 100 мм, желтый
OPW-10TA-YL	Раструб OptiWay, 100 x 100 мм, желтый
OPW-10IA45-YL	Вертикальный внутренний локтевой фитинг OptiWay, 45 градусов, желтый
OPW-SDMB16	Поддерживающая скоба фитинга для спуска кабеля OptiWay, для канала 160 x 100 мм
OPW-SDMB30	Поддерживающая скоба фитинга для спуска кабеля OptiWay, для канала 300 x 100 мм

\*Комплект для спуска кабеля состоит из фитинга для спуска кабеля (100 мм), соединителя (100 мм) и раструба (100 мм).

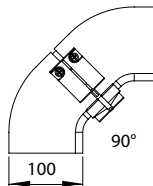
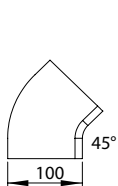
## Вертикальный внутренний локтевой фитинг

Использование этого фитинга позволяет отклонить в вертикальной плоскости один кабельный канал на 45° или 90° относительно другого (обычно по направлению вниз). Крепление осуществляется при помощи 2 соединителей. Цвет: жёлтый

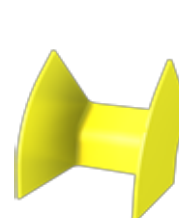
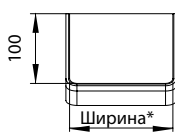
Вид сзади



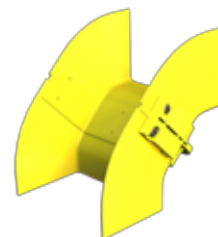
Вид сбоку



Вид спереди

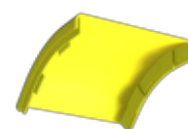
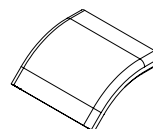


OPW-16IA45-YL



OPW-16IA90-YL

Крышка



OPW-16IA45C-YL

OPW-16IA90C-YL



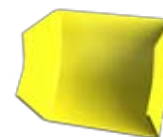
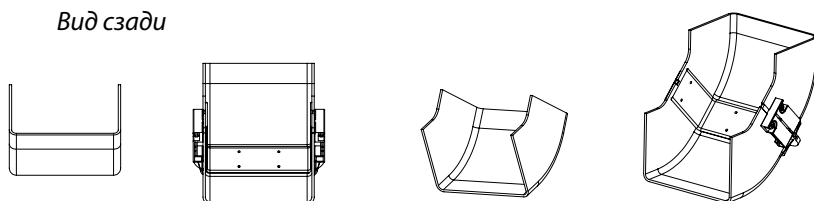
\* возможные значения ширины приведены в таблице ниже, все размеры указаны в мм

Вертикальный внутренний локтевой фитинг			
Артикул	Угол	Внутренний размер канала (мм)	
		В	Ш
OPW-10IA45-YL	45°	100	100
OPW-16IA45-YL	45°	100	160
OPW-30IA45-YL	45°	100	300
OPW-16IA90-YL	90°	100	160
OPW-30IA90-YL	90°	100	300
Крышки			
OPW-16IA45C-YL	45°	-	160
OPW-30IA45C-YL	45°	-	300
OPW-16IA90C-YL	90°	-	160
OPW-30IA90C-YL	90°	-	300

## Вертикальный внешний локтевой фитинг

Использование этого фитинга позволяет отклонить в вертикальной плоскости один кабельный канал на 45° или 90° относительно другого (обычно по направлению вверх). Крепление осуществляется при помощи 2 соединителей. Цвет: жёлтый

Вид сзади

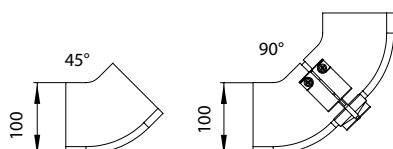


OPW-16OA45-YL

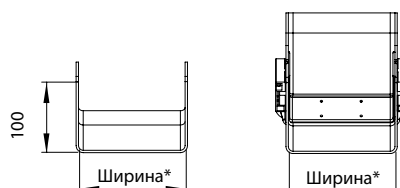


OPW-16OA90-YL

Вид сбоку



Вид спереди



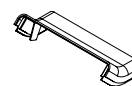
\* возможные значения ширины приведены в таблице ниже, все размеры указаны в мм

Вертикальный внешний локтевой фитинг			
Артикул	Угол	Внутренний размер канала (мм)	
		В	Ш
OPW-16OA45-YL	45°	100	160
OPW-30OA45-YL	45°	100	300
OPW-16OA90-YL	90°	100	160
OPW-30OA90-YL	90°	100	300
Крышки			
OPW-16OA45C-YL	45°	-	160
OPW-30OA45C-YL	45°	-	300
OPW-16OA90C-YL	90°	-	160
OPW-30OA90C-YL	90°	-	300

Крышка



OPW-16OA45C-YL



OPW-16OA90C-YL

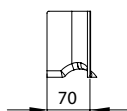
## Раструб

Этот фитинг применяется для контроля радиуса изгиба при вводе/выводе кабеля (крепление осуществляется при помощи 1 соединителя). Цвет: жёлтый

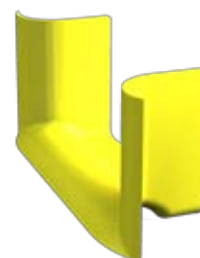
Вид сверху



Вид сбоку



Вид спереди



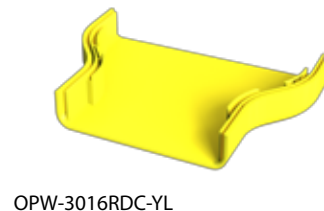
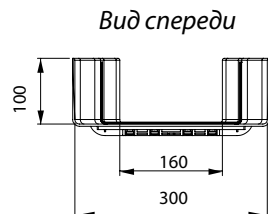
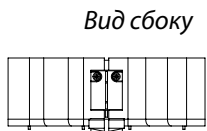
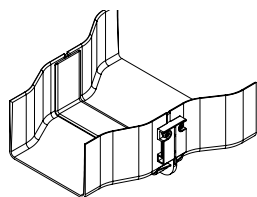
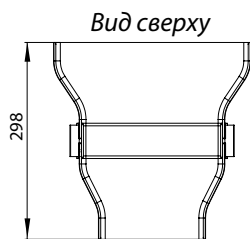
OPW-16TP-YL

\* возможные значения ширины приведены в таблице ниже, все размеры указаны в мм

Раструб		
Артикул	Внутренний размер канала (мм)	
	В	Ш
OPW-10TP-YL	100	100
OPW-16TP-YL	100	160
OPW-30TP-YL	100	300

## Переходник

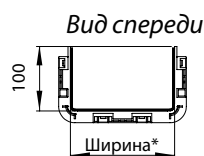
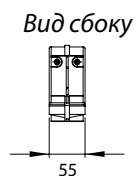
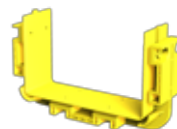
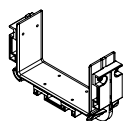
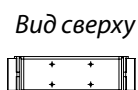
Применение этого фитинга позволяет соединять между собой кабельные каналы сечением 300 x 100 и 160 x 100 (крепление осуществляется при помощи 2 соединителей). Цвет: жёлтый



Переходник		
Артикул	Внутренний размер канала (мм)	
	Н	W <sub>1</sub> / W <sub>2</sub>
OPW-3016RD-YL	100	300 / 160
Крышка		
OPW-3016RDC-YL	-	300 / 160

## Соединитель

Этот фитинг используется для соединения двух компонентов системы OptiWay. Для установки соединителя сверлить кабельный канал или фитинги – не требуется. Цвет: жёлтый



Соединитель		
Артикул	Внутренний размер канала (мм)	
	В	Ш
OPW-10JO-YL	100	100
OPW-16JO-YL	100	160
OPW-30JO-YL	100	300

\*возможные значения ширины приведены в таблице ниже, все размеры указаны в мм

## Конечная заглушка

Устанавливается на конце отрезка канала OptiWay. Цвет: жёлтый

Вид сверху



Вид сбоку

Вид спереди

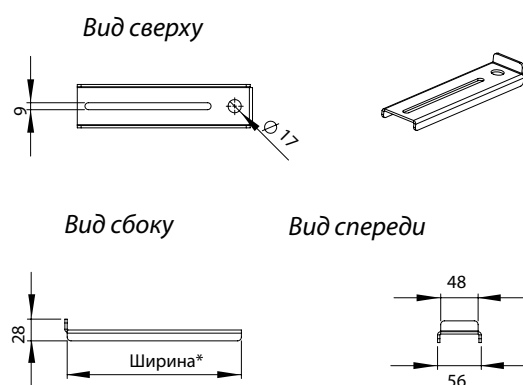


Конечная заглушка		
Артикул	Внутренний размер канала (мм)	
	В	Ш
OPW-16EC-YL	100	160
OPW-30EC-YL	100	300

\* возможные значения ширины приведены в таблице ниже, все размеры указаны в мм

## Поддерживающая планка для кабельных каналов

Базовый поддерживающий элемент. Состоит из металлической планки и 2 крепежных винтов. Примечание: стержень с резьбой, при помощи которого планка крепится к потолку, не входит в комплект поставки. Цвет: черный

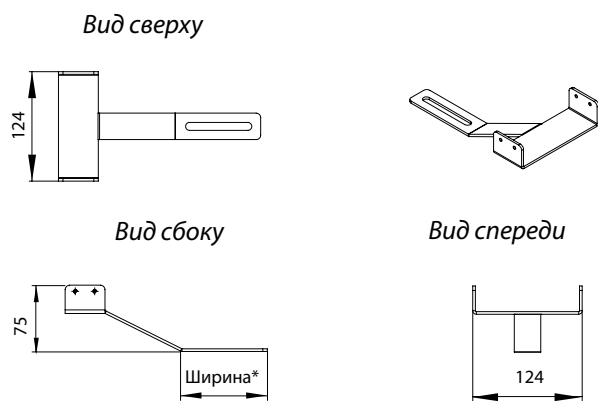


Поддерживающая планка для кабельных каналов		
Артикул	Совместима с каналами размером (мм)	
	В	Ш
OPW-TRB16	100	160
OPW-TRB30	100	300

\* возможные значения ширины приведены в таблице ниже, все размеры указаны в мм

## Поддерживающая скоба фитинга для спуска кабеля

Предназначена для крепления фитинга для спуска кабеля. Состоит из металлической скобы и 2 крепежных винтов. Цвет: черный



\* возможные значения ширины приведены в таблице ниже, все размеры указаны в мм

Поддерживающая скоба фитинга для спуска кабеля		
Артикул	Совместима с каналами размером (мм)	
	В	Ш
OPW-SDMB16	100	160
OPW-SDMB30	100	300

## ИНФОРМАЦИЯ ДЛЯ ЗАКАЗА

Сконфигурируйте систему кабельных каналов из компонентов OptiWay согласно Вашим требованиям. Компоненты системы OptiWay обладают индивидуальными артикулами, поставляются в картонных коробках (желательно заказывать не менее чем по 5 штук каждого наименования). Базовые каналы поставляются по 2 шт. в одной картонной коробке, поэтому необходимо заказывать четное количество базовых каналов. Вы можете либо сами подобрать артикулы и связаться с нашими торговыми партнерами, либо обратиться в службу технической поддержки CONTEG, наши инженеры помогут подобрать оптимальную конфигурацию системы OptiWay для Вашей площадки.