

СПЕЦИФИКАЦИЯ CONTEG

НАПОЛЬНЫЕ ШКАФЫ

Новое поколение направляющих для шкафов PREMIUM Server RSF

CONTEG, spol. s r.o.

Штаб-квартира в Чешской Республике:

На Витезне плани 1719/4,
140 00 Прага 4

Тел.: +420 261 219 182
Факс: +420 261 219 192

Завод в Чешской Республике:

К Силу 2179
393 01 Пелхримов

Тел.: +420 565 300 300
Факс: +420 565 533 955

Местные представительства/филиалы

Австрия:	+420 724 723 184
Бенилюкс:	+32 477 957 126
Восточная Европа / Скандинавия:	+49 172 8484 346
Франция, Магриб:	+33 686 074 386
Германия / Швейцария / Страны Балтии / Дания / Италия:	+49 170 523 4958
Индия:	+91 99 1695 0773
Средний Восток:	+971 555 08 32 41
Россия, СНГ:	+7 495 967 3840

conteg@conteg.ru
www.conteg.ru

Conteg представляет новый тип 19" направляющих для шкафов класса PREMIUM, облегчающих монтаж дополнительных систем и аксессуаров. Опыт и креативный подход позволили разработать уникальное решение, основанное на усиленных 19" направляющих из профиля специальной формы для шкафов RSF, которые выдерживают нагрузку до 1 500 кг. Применение таких направляющих существенно упрощает монтаж аксессуаров для кабельной организации, компонентов для управления воздушными потоками, а также вертикальных PDU.

БЛАГОДАРЯ 19" НАПРАВЛЯЮЩИМ НОВОГО ТИПА:

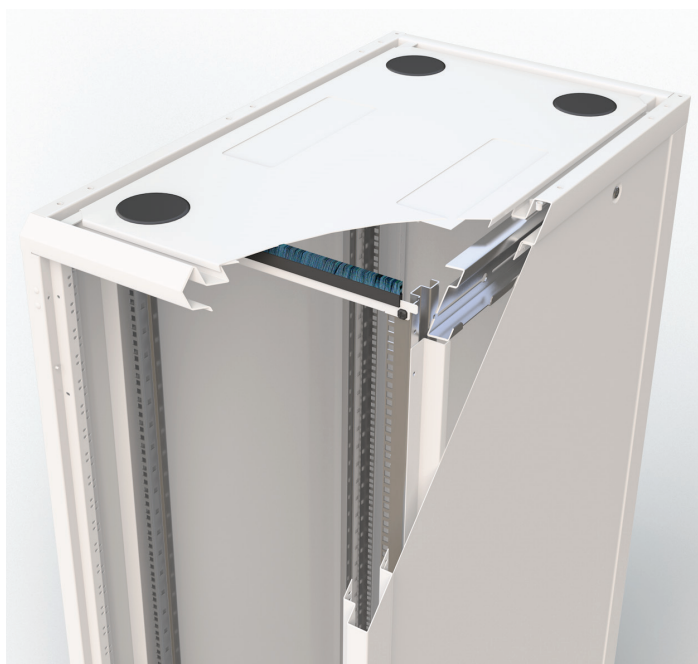
- Вертикальные PDU не перекрывают монтажную плоскость 19" направляющих
- Возможно применение регулируемых по глубине разделительных рам
- Достигается грузоподъемность 1500кг
- Обеспечивается полная совместимость с аксессуарами для кабельной организации (для проверки совместимости свяжитесь с нашими инженерами presales@conteg.ru)

Новое решение доступно для серверных шкафов RSF класса PREMIUM:

- Высота: 42-45U и 48U
- Ширина: 600 и 800мм (800мм доступна с сентября 2013)
- Глубина: 800, 1000 и 1200мм



Чтобы заказать новый тип направляющих достаточно добавить букву „А“ в позицию, обозначающую глубину шкафа в артикуле. Например: RSF-42-60/10A-WWFWA-2EF, RSF-48-60/12A-WW00A-OFF.



В дополнение к направляющим типа «А» мы разработали новую, усовершенствованную конструкцию разделительной рамы. Она позволяет обеспечить максимальную гибкость и удобство применения. Новая разделительная рама имеет щеточные уплотнители сверху и снизу, позволяющие прокладывать кабельную проводку, крепится к направляющим и изменяет свое положение вместе с ними. Таким образом, существенно упрощается регулировка передней пары вертикальных направляющих.

Для оптимального функционирования разделительной рамы, рекомендуется использовать шкафы оснащенные боковыми панелями, крышной и донной панелями.

Артикул	Глубина холодной зоны в мм	Для RSF	
		высотой (U)	шириной (мм)
DP-RSF-CWA-42/60	регулируемая	42	600
DP-RSF-CWA-42/80	регулируемая	42	800
DP-RSF-CWA-45/60	регулируемая	45	600
DP-RSF-CWA-45/80	регулируемая	45	800
DP-RSF-CWA-48/60	регулируемая	48	600
DP-RSF-CWA-48/80	регулируемая	48	800

RELATED ACCESSORIES

- DP-RP-VM-07 Кронштейн для установки вертикальных PDU серии IP-Dxx в шкаф RSF с направляющими А-типа (набор для монтажа 1 PDU)
- DP-RP-VM-08 Кронштейн для установки вертикальных PDU серии IP-BA в шкаф RSF с направляющими А-типа (набор для монтажа 1 PDU)
- HVMS-H-A Кронштейн для установки лотков HVMS-B в шкаф RSF с направляющими А-типа (набор для монтажа 1 лотка)