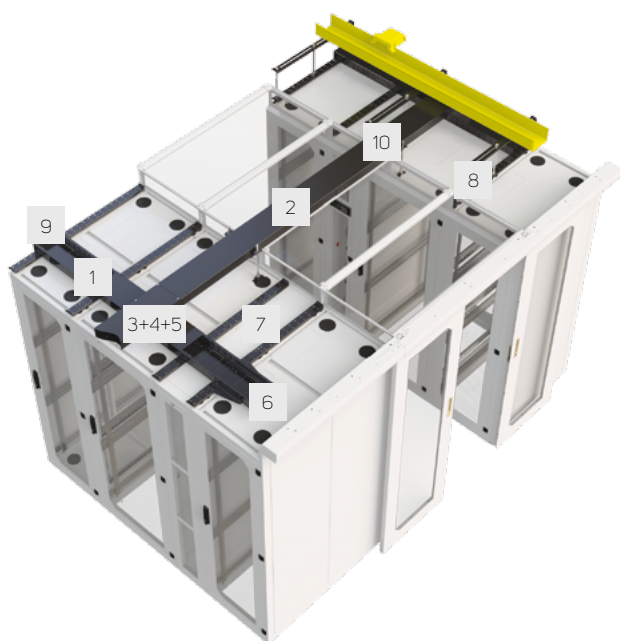


GESTION DES CÂBLES

TOP DUCTS

➤ Les **top ducts** sont conçus pour fournir un système de gestion sécurisé, facile à utiliser et économique pour les câbles en cuivre au-dessus des baies. Les câbles en cuivre sont simples à installer et permettent une installation, une manipulation et un brassage faciles des câbles de cuivre entre serveur, réseaux et baies UPS. Le système est conçu pour fournir une connexion simple entre les rangées de baies sans plafond et sans autre support extérieur, ce qui réduit le temps d'installation et permet des changements plus faciles. Le lien entre les rangées de baies peut comporter plusieurs couches et peut être combiné avec les système de chemin Optiway de Conteg pour obtenir des chemins différentes pour les câbles de fibre. Cette solution est conforme aux exigences, aux recommandations et aux bonnes pratiques du marché.



AVANTAGES PRINCIPAUX

- Conçu pour les câbles de cuivre au-dessus des baies
- Connexion simple entre baies et rangées de baies
- Compatible et combinable avec OPTIWAY
- Système de gestion des câbles primaires au-dessus des baies
- Longueur correspondant à la largeur de la baie
- Installation facile, assistance sans outils maximale
- Conduits de connexion en croix au-dessus des couloirs et des allées confinées

COMPOSANTS PRINCIPAUX

- Top duct
- Interconnexion
- Protecteurs de rayon et accessoires
- Supports de fixation pour une utilisation avec le système de chemins de câbles OptiWay de Conteg
- Supports de fixation pour une utilisation sans le système de chemins de câbles OptiWay de Conteg
- Accessoires de gestion de câbles

ÉCHANTILLON DE COULEUR :  RAL 9005



Code	Dimensions (mm)			Paquet
	H	Larg.	L	
GOULOTTE PRINCIPALE				
CPW-20TD30	70	200	300	2 pièces
CPW-20TD40	70	200	400	2 pièces
CPW-20TD60	70	200	600	2 pièces
CPW-20TD80	70	200	800	2 pièces
CPW-20TD35	70	200	350	1 pièce
COUVERTURES				
CPW-20TDC10	-	200	100	2 pièces
CPW-20TDC20	-	200	200	2 pièces
CPW-20TDC30	-	200	300	2 pièces
CPW-20TDC40	-	200	400	2 pièces
CPW-20TDC50	-	200	500	2 pièces
CPW-20TDC60	-	200	600	2 pièces
CPW-20TDC80	-	200	800	2 pièces
CPW-20TDC35	-	200	350	1 pièce

TOP DUCTS - INTERCONNEXION



- Permet d'installer un système de gestion des câbles sur une ou plusieurs rangées de baies
- Comprend plusieurs éléments réglables afin d'obtenir la bonne longueur de conduit sur plusieurs niveaux
- Peut être couvert par des caches sans outils

Code	Dimensions (mm)			Paquet
	H	Larg.	L	
INTERCONNEXION				
CPW-20CD100	70	200	1034-1480	1 pièce
CPW-20CD140	70	200	1434-2280	1 pièce
CPW-20CD180	70	200	1834-3080	1 pièce
CPW-20CD220	70	200	2234-3880	1 pièce
CPW-20CD260	70	200	2634-4680	1 pièce
COUVERCLES				
CPW-20CDC100	-	200	1034-1480	2 pièces
CPW-20CDC140	-	200	1434-2280	2 pièces
CPW-20CDC180	-	200	1834-3080	2 pièces
CPW-20CDC220	-	200	2234-3880	2 pièces
CPW-20CDC260	-	200	2634-4680	2 pièces

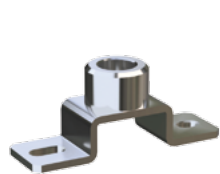
TOP DUCT - ACCESSOIRES

- Utilisé pour les connexions sur plusieurs niveaux
- Peut être utilisé avec/sans allée confinée pour les baies de 42U, 45U ou 48U de hauteur



Code	Description	Paquet
MEMBRES CROIX ET T – POUR INTERSECTIONS SUR PLUSIEURS NIVEAUX		
CPW-20CA	Membre croix entre CPW-20TDXX et 2 CPW-20CDXX (pour CPW-20CDXX utilisé transversalement)	1 pièce
CPW-20CC-SM	Jeu de 2 pattes de fixation pour CPW-20CDXX ; uniquement pour CCA avec baies de 42U ou pour croisements	1 paire
CPW-20CAC-OU	Couvercle pour élément en croix CPW-20CA	1 pièce
CPW-20CAC-3U	Couvercle pour élément en croix CPW-20CA, avec décalage	1 pièce
CPW-20TAC-OU	Cache de connexion T de CPW-20CDXX à CPW-20TDXX quand des baies de 45U et 48U sont utilisées	1 pièce
CPW-20TAC-3U	Cache de connexion T de CPW-20CDXX à CPW-20TDXX quand des CCA ou CPW-20CC-SM sont utilisés ; uniquement pour baies 42U	1 pièce
ACCESSOIRES POUR GOULOTTES DE CÂBLES		
CPW-20-R17	Protection de rayon de câble pour CPW-20TDXX, 170 mm de large ; 2 pièces avec picots en plastique	2 pièces
CPW-20-R10	Protection de rayon de câble pour CPW-20TDXX, 100 mm de large ; 2 pièces avec picots en plastique	2 pièces
CPW-20-R20	Protection de rayon de câble pour extrémité de CPW-20-20TDXX ou CPW-20CDXX, 200 mm de large ; 2 pièces avec picots en plastique	2 pièces
CPW-20-EC	Cache d'extrémité de CPW-20TDXX	2 pièces
CPW-20-CC	Kit de connexion pour CPW-20TDXX pour utilisation directe sur toit de baie, pas nécessaire sur CPW-RRB-XX	10 pièces
GESTION DES CÂBLES		
DP-KP-LEM	Embouts protecteurs d'entrées de câbles pour baies autonomes (longueur de 790 mm)	1 pièce
HDWM-VCT	Attaches de câbles Velcro, 25x300 mm, noirs	10 pièces
HDWM-VCT-B	Sangle Velcro, 13x5000 mm, noire	1 pièce
HDWM-VCT-S	Attaches de câbles Velcro-petits, 13x190 mm, noirs	25 pièces

SUPPORTS DE FIXATION



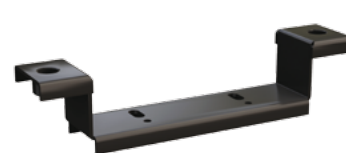
OPW-TR-BR



7 CPW-RRB-100



8 CPW-ORB-100



10 CPW-CDB

- Les conduits peuvent être installés directement sur le toit de la baie avec ou sans le système de chemin Optiway
- Des pattes de fixation prévues pour une utilisation sans Optiway peuvent être installées facilement et réglées au-dessus des baies
- Pattes de fixation prévues pour un utilisation avec OptiWay
- Combine les systèmes Optiway et Top duct
- Équipé de trous pour tiges filetées, utilisées pour soutenir le système Optiway à différents niveaux

Code	Longueur d'attache (mm)	Type de montage	Profondeur de baie conseillée (mm)	Trous de montage	Paquet
SUPPORTS DE FIXATION SANS OPTIWAY					
CPW-BR-BR	-	Attaches de conduit supérieur pour installation de CPW-RRB sur baies RSF/RDF	-	-	1 pièce
CPW-RRB-40	340	Patte de montage demi-format de conduit supérieur pour installation de goulotte de câble CPW-20TDXX sur toit de baie, 80 cm de profondeur	800	2	1 pièce
CPW-RRB-50	440	Patte de montage demi-format de conduit supérieur pour installation de goulotte de câble CPW-20TDXX sur toit de baie, 100 cm de profondeur	1000	2	1 pièce
CPW-RRB-60	540	Patte de montage demi-format de conduit supérieur pour installation de goulotte de câble CPW-20TDXX sur toit de baie, 120 cm de profondeur	1200	2	1 pièce
CPW-RRB-80	740	Patte de montage taille réelle de conduit supérieur pour installation de goulotte de câble CPW-20TDXX sur toit de baie, 80 cm de profondeur	800	3	1 pièce
CPW-RRB-100	940	Patte de montage taille réelle de conduit supérieur pour installation de goulotte de câble CPW-20TDXX sur toit de baie, 100 cm de profondeur	1000	3	1 pièce
CPW-RRB-120	1140	Patte de montage taille réelle de conduit supérieur pour installation de goulotte de câble CPW-20TDXX sur toit de baie, 120 cm de profondeur	1200	3	1 pièce

Code	Longueur d'attache (mm)	Type de montage	Profondeur de baie conseillée (mm)	Trous de montage	Paquet
SUPPORTS DE FIXATION AVEC OPTIWAY					
OPW-TR-BR	-	Patte pour installation de tige filetée sur baies RSF/RDF	-	-	1 pièce
OPW-TR-16/20	210	Tige filetée pour montage sur baie pour OptiWay, M16, longueur 21 cm	-	-	1 pièce
OPW-TR-16/40	400	Tige filetée pour montage sur baie pour OptiWay, M16, longueur 40 cm	-	-	1 pièce
OPW-TR-16/60	600	Tige filetée pour montage sur baie pour OptiWay, M16, longueur 60 cm	-	-	1 pièce
OPW-TR-16/100	1000	Tige filetée pour OptiWay, M16, longueur 100 cm	-	-	1 pièce
OPW-TR-16/200	2000	Tige filetée pour OptiWay, M16, longueur 200 cm	-	-	1 pièce
OPW-TR-CM	-	Support de tige filetée pour montage OptiWay au plafond	-	-	1 pièce
CPW-ORB-40	380	Patte de montage demi-format de conduit supérieur pour installation de goulotte de câble CPW-20TDXX sur toit de baie, 80 cm de profondeur ; utilisée avec Optiway (OPW-TR-BR et OPW-TR-16/XX nécessaires)	800	2	1 pièce
CPW-ORB-50	480	Patte de montage demi-format de conduit supérieur pour installation de goulotte de câble CPW-20TDXX sur toit de baie, 100 cm de profondeur ; utilisée avec Optiway (OPW-TR-BR et OPW-TR-16/XX nécessaires)	1000	2	1 pièce
CPW-ORB-60	580	Patte de montage demi-format de conduit supérieur pour installation de goulotte de câble CPW-20TDXX sur toit de baie, 120 cm de profondeur ; utilisée avec Optiway (OPW-TR-BR et OPW-TR-16/XX nécessaires)	1200	2	1 pièce
CPW-ORB-80	880	Patte de montage demi-format de conduit supérieur pour installation de goulotte de câble CPW-20TDXX sur toit de baie, 80 cm de profondeur ; utilisée avec Optiway (OPW-TR-BR et OPW-TR-16/XX nécessaires)	800	3	1 pièce
CPW-ORB-100	880	Patte de montage demi-format de conduit supérieur pour installation de goulotte de câble CPW-20TDXX sur toit de baie, 100 cm de profondeur ; utilisée avec Optiway (OPW-TR-BR et OPW-TR-16/XX nécessaires)	1000	3	1 pièce
CPW-ORB-120	1080	Patte de montage demi-format de conduit supérieur pour installation de goulotte de câble CPW-20TDXX sur toit de baie, 120 cm de profondeur ; utilisée avec Optiway (OPW-TR-BR et OPW-TR-16/XX nécessaires)	1200	3	1 pièce
CPW-CDB	-	Support d'interconnexion Top ducts - installation sur la baie ou au plafond (s'utilise avec tiges filetées et supports de fixation)	-	2	1 pièce